

Bem-Vindo!



Politécnico
de Viseu

Escola Superior
de Tecnologia
e Gestão de Viseu

Apresentamos as boas-vindas a esta escola que, a partir de agora, também é a TUA escola!

Somos uma escola de referência a nível regional, com um corpo docente muito qualificado e empenhado em formar profissionais de excelência. Temos ótimas relações externas a nível empresarial, que aumentam a qualidade de formação e integração no contexto de trabalho. Esperamos oferecer aos alunos todas as condições necessárias para oferecermos um ensino de qualidade.

A partir de agora, vais viver uma nova etapa da tua vida, inesquecível, estruturante e com, esperamos, muitas e boas vivências a nível pessoal, profissional e social. Que comece esta viagem e que a ESTGV seja, para sempre, a tua referência académica de excelência!

Não fates à Sessão de Boas-Vindas no dia **20 de setembro**, na Aula Magna do IPV, às 14:30. Segue-nos nas nossas redes sociais para estares a par de todas as novidades que estamos sempre a preparar para ti!



Primeiros Passos

Tudo o que precisas de saber para entrar com o pé direito!





Matrículas

As matrículas da 1.^a fase do CNA começam no dia **12 de setembro** e **são preferencialmente online**. Poderás, se preferires, fazer a matrícula presencialmente na ESTGV.

Encontras tudo o que precisas de saber sobre as matrículas clicando [AQUI](#).

Ao inscreveres-te no ano letivo, ficas automaticamente obrigado ao pagamento do valor total da propina em vigor. Se, no decorrer do ano letivo, quiseses anular a matrícula/inscrição, deverás ter em consideração os prazos constantes no [Regulamento de Propinas](#) em vigor.

A anulação tem de ser requerida, [em impresso próprio](#), nos Serviços Académicos.

[Voltar para os Primeiros Passos](#)



Horários

A ESTGV disponibiliza 13 cursos de licenciatura, oferecidos pelos 7 Departamentos da ESTGV. Vê os horários na página do departamento do teu curso.

Gestão



Contabilidade

Gestão de Empresas

Gestão de Empresas Pós-Laboral

Marketing

Turismo

Eng.^a Eletrotécnica



Engenharia Eletrotécnica

Eng.^a das Madeiras



Tecnologias e Design do
Mobiliário

Eng.^a Mecânica e
Gestão Industrial



Engenharia Mecânica

Gestão Industrial

Eng.^a Civil



Engenharia Civil

Ambiente



Engenharia do Ambiente

Informática



Engenharia Informática

Tecnologias e Design de
Multimédia

[Voltar para os Primeiros Passos](#)



Calendário Escolar

As aulas começam no dia 19 de setembro. Não te esqueças que, em Viseu, o feriado municipal é no dia 21 de setembro!

Encontras [AQUI](#) o calendário escolar do ano letivo 2022-23, onde poderás ver quando terminam as aulas, as férias, as épocas de avaliação, etc.

[Voltar para os Primeiros Passos](#)



Serviços de Informática

Irás receber, no ato da matrícula, uma conta de acesso ao domínio ESTGV que irá servir, por exemplo, para aceder ao MOODLE, à rede sem fios, à VPN e ao Office 365 (Microsoft Office + OneDrive).

O login é feito com o email, que terá a seguinte configuração: `estgvXXXXX@alunos.estgv.ipv.pt` ou `pvXXXXX@alunos.estgv.ipv.pt`, em que XXXXX é o nº mecanográfico.

Todas as comunicações institucionais da ESTGV para os estudantes (eventos na ESTGV/IPV, informações académicas, etc.) serão enviadas, exclusivamente, para o endereço de email institucional, incluindo também todas as mensagens e notificações do Moodle.

Deves prestar atenção aos emails recebidos dos seguintes endereços:

- Serviços Académicos (secretaria): servicosacademicos@estgv.ipv.pt;
- Serviços de Informática: siestgv@estgv.ipv.pt e helpdesk@estgv.ipv.pt
- Geral da ESTGV: estgv@estgv.ipv.pt.

Consulta o [seguinte documento](#), caso pretendas reencaminhar as mensagens do endereço institucional.



Serviços de Informática

Endereço do portal Office 365, onde podes aceder ao email institucional e também a outros serviços: <https://portal.office.com>

Outros serviços:

[Acesso à rede sem fios](#)

[Serviço VPN](#)

[Configuração do portátil](#)

[Voltar para os Primeiros Passos](#)



Serviços Académicos

A comunicação entre os Serviços Académicos e os estudantes e candidatos é facilitada pela utilização do [Portal Académico - NetP@](#), dispondo de diversos serviços que ajudam os estudantes no seu percurso académico.

Na página dos serviços encontra [os regulamentos da ESTGV](#) que devem ser lidos com atenção, pois contêm, entre outras, todas as informações relacionadas com avaliações e épocas de avaliação, regras de inscrição e transição de ano, faltas a aulas e provas de exames, regime de tempo parcial, estatutos especiais, como por exemplo, o estatuto trabalhador-estudante, entre outras informações importantes.



Serviços Académicos

Alguns assuntos relacionados com os serviços académicos também podem ser tratados das seguintes formas:

- preenchimento de impresso próprio (aceder a [IMPRESSOS](#)) e envio do assunto para o email dos serviços académicos (servicosacademicos@estgv.ipv.pt) ou entrega pessoalmente na secretaria (consultar [horário de atendimento](#) da secretaria);
- se o assunto não tiver impresso próprio, expor um requerimento e enviar para o email dos serviços académicos ou entregar pessoalmente na secretaria;
- qualquer dúvida relacionada com serviços académicos pode ser exposta por email ou presencialmente na secretaria.

[Voltar para os Primeiros Passos](#)



Portal Académico

Para o acesso ao [portal académico da ESTGV](#) terás de possuir as credenciais que foram entregues no ato da matrícula. Caso te tenhas esquecido, poderás recuperar a password, acedendo à plataforma [Moodle](#), clicando em “Sou aluno e não consigo efetuar login”.

Deves ter o **endereço de email, a morada e o n° de telemóvel sempre atualizados**, pois qualquer contacto que a escola precise fazer contigo será por uma destas vias (normalmente é por e-mail). Podes efetuares as atualizações a qualquer momento no Portal Académico, clicando em “Boletim de Matrícula”.

Para disponibilizares fotografia no portal académico, deverás aceder a "Dados Pessoais" + "Alterar Fotografia" e efetuar o upload de uma foto tipo passe, que servirá para a tua identificação.

[Voltar para os Primeiros Passos](#)



Moodle

O Moodle é plataforma educacional online que a ESTGV utiliza e que tem várias funcionalidades para alunos e docentes. É aqui que vais aceder às unidades curriculares em que estás inscrito e terás acesso a informações importantes, tais como o programa, horário de atendimento dos docentes, sumários, entre outros. Podes ter que entregar trabalhos pelo MOODLE, assim como realizar testes. Estes são apenas alguns dos muitos exemplos das funcionalidades do MOODLE.

Podes aceder diretamente ao MOODLE no link <https://moodle.estgv.ipv.pt/>

Deves fazer o login só com o nome do utilizador (estgvXXXXX ou pvXXXXX, onde XXXXX é o número mecanográfico) e a palavra-passe. Irão aparecer as unidades curriculares (UC) a que estás inscrito.

[Voltar para os Primeiros Passos](#)



FAQs

Como posso concorrer à bolsa de estudos?

Existem várias bolsas disponíveis para os alunos do Instituto Politécnico de Viseu, tais como bolsas de estudo, bolsas de mérito e bolsas de necessidades educativas especiais. Podes consultar toda a informação nos [Serviços de Ação Social](#).

Como é que me posso candidatar para as residências?

Os Serviços de Ação Social do Politécnico de Viseu dispõem de três unidades de alojamento, mesmo ao lado da ESTGV. Este alojamento destina-se, preferencialmente, a estudantes deslocados que beneficiam de Bolsa de Estudo atribuída pela Direção-Geral do Ensino Superior. Vê como te candidatares [aqui](#).



FAQs

A Câmara Municipal disponibiliza algum tipo de apoio a estudantes em Viseu?

O Município de Viseu abre, anualmente, candidaturas para atribuição de bolsas de estudo a jovens provenientes de famílias carenciadas e numerosas. A atribuição desta bolsa implica que o agregado familiar resida há, pelo menos, três anos no concelho de Viseu.

As candidaturas normalmente decorrerem entre 1 a 15 de novembro, pelo que deves estar atento à página do Município de Viseu.

Contactos:

Divisão de Desenvolvimento Educativo e Gestão Escolar
232 427 433 ou bolsaseducacao@cmviseu.pt

O que é o Programa +Superior?

O Programa +Superior, que visa incentivar a frequência em instituições com uma menor procura “por se encontrarem sediadas em regiões do país com menor pressão demográfica”. O Instituto Politécnico de Viseu está abrangido por este programa.

O valor da bolsa é de 1.700 euros anuais ou 1.955 euros para os alunos dos CTeSP, ou os colocados pelo concurso especial para maiores de 23 anos.

O regulamento deste programa para o ano letivo 2022/23 está disponível [AQUI](#).



FAQs

Sou portador de deficiência. Que direitos me são assegurados?

De acordo com o artigo 17.º do [Regulamento de Avaliação do Aproveitamento dos Estudantes](#), os estudantes portadores de deficiência poderão ter regras e métodos de avaliação adaptados à sua condição. Ver essas regras [aqui](#).

Como faço para pedir o estatuto de trabalhador-estudante?

O estatuto de trabalhador-estudante pode ser requerido junto dos Serviços Académicos nos prazos indicados no [Regulamento dos Regimes Especiais de Estudos](#), preenchendo o modelo “[imq*05.02.20 pedido de estatuto de trabalhador estudante](#)”

Se for requerido após o início do 2º semestre, na época especial só podem fazer exames de disciplinas do 2º semestre.



FAQs

Quero estudar a tempo parcial (e não a tempo inteiro). Como devo proceder?

Tens de fazer a tua inscrição como estudante ordinário (a tempo integral), no prazo normal de inscrições e entregar o requerimento, devidamente preenchido, nos Serviços Académicos da ESTGV, com o [impresso “imq*05.02.17 pedido de inscrição em regime de tempo parcial”](#), até ao dia 30 de outubro ou até 15 dias seguidos após o pagamento da inscrição.

Para mais informações, consultar o [regulamento para o Regime do Estudante a Tempo Parcial](#).

A ESTGV tem cantina?

Sim. Os horários de funcionamento são:

Segunda-feira a domingo

Almoços (12h00 – 14h00)

Jantares (18h45 – 20h30)

Podes consultar a ementa [aqui](#).

Funciona com pré-marcação de prato:

Até às 17h00 do dia útil anterior ao da reserva ou até às 13h00 do próprio dia, para a senha de almoço;

Até às 20h00 do próprio dia, para a senha de jantar.

As senhas de refeição são adquiridas no Bar da ESTGV.



FAQs

Estou doente, posso ser consultado por algum médico?

Sim, as marcações das consultas de Medicina Geral e de Apoio Psicológico são por telefone (232 480 725 ou extensão 1500).

Medicina Geral

Horários: terças-feiras das 14:00 às 16:00 e quartas-feiras das 11:00 às 13:00 na Residência de Estudantes III

Apoio Psicológico

Horário: sextas-feiras 9h00-13h00 na Residência de Estudantes III. As marcações também pode ser por email:

psicologia@sc.ipv.pt

Psiquiatria

Consultas às quintas-feiras, das 18:00 às 19:00, na Residência de Estudantes III. Marcações por e-mail:

joao.bras.1993@gmail.com

Mentores em Ação

O Projeto Mentores em ação pretende implementar um conjunto de iniciativas no Politécnico de Viseu, que permita o acolhimento, acompanhamento e inclusão de todos os estudantes recém-chegados à academia, através do apoio de estudantes mentores.

A participação dos estudantes recém-chegados é muito importante, pois é para eles que o Programa se direciona e pretende ajudar na sua inclusão!

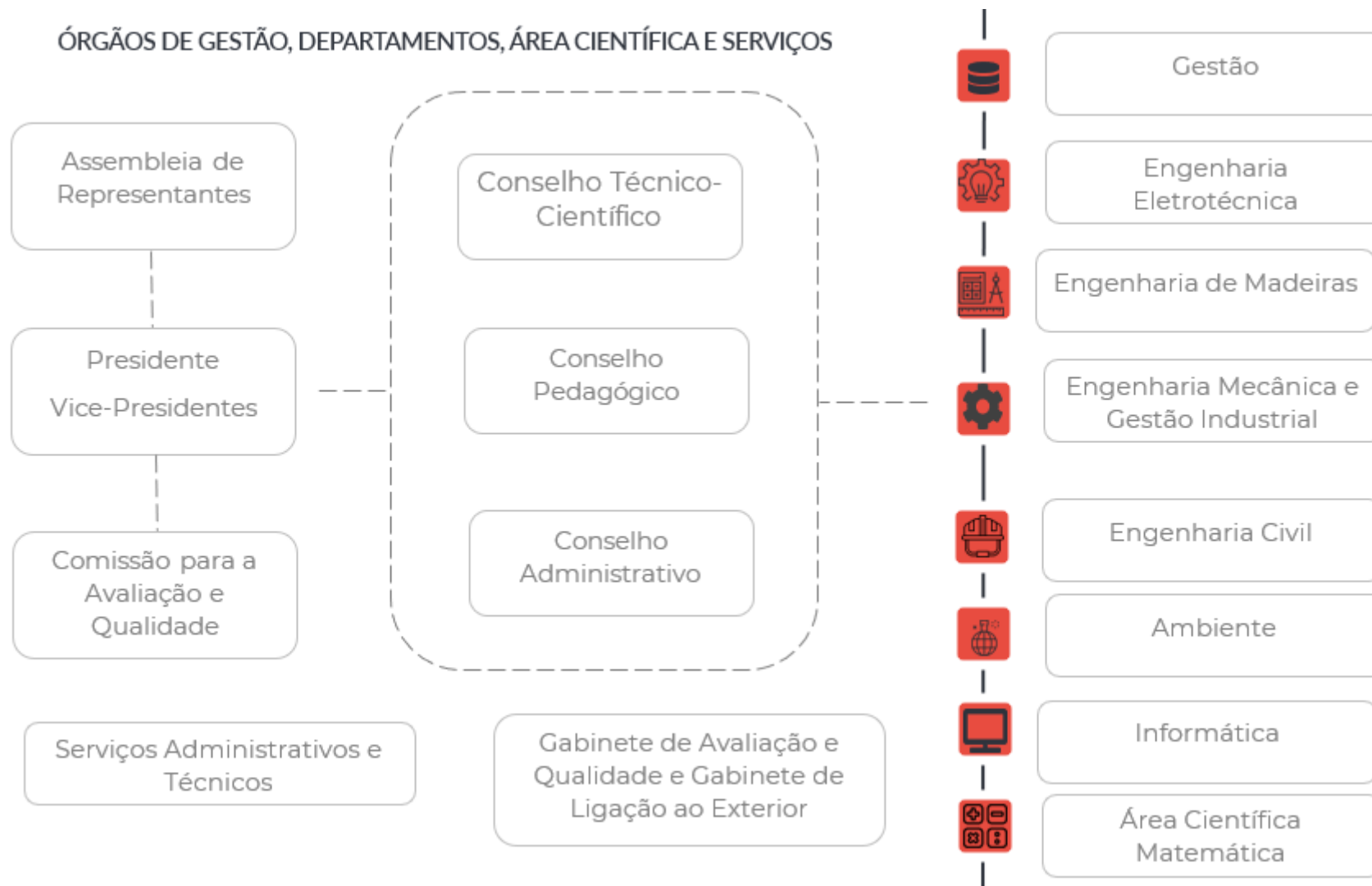
Inscreve-te no [seguinte link](#).



FAQs

Como é a estrutura organizacional da ESTGV?

ÓRGÃOS DE GESTÃO, DEPARTAMENTOS, ÁREA CIENTÍFICA E SERVIÇOS



Para mais informações sobre os órgãos de Gestão da ESTGV [clica aqui](#).



Nota Importante

Todas as informações constantes neste documento não dispensam a consulta da legislação geral, bem como de todos os regulamentos da ESTGV e informações importantes que estão disponíveis na página da Internet da escola em <http://www.estgv.ipv.pt>.